

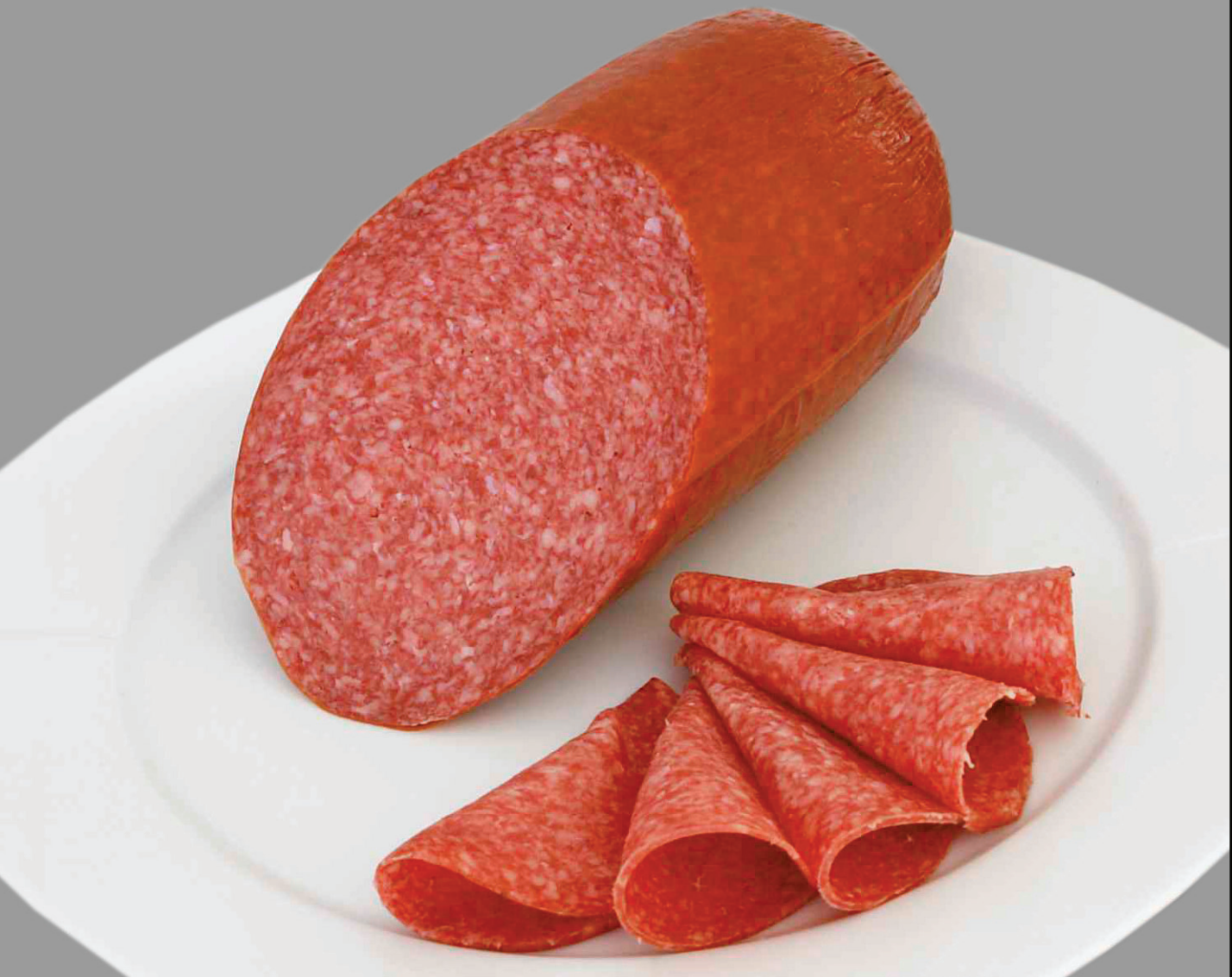
*Meininger*<sup>®</sup>

Die Thüringer  
Traditionsfleischerei  
seit 1898

# Cervelatwurst

Kaliber 80

Art-Nr. 7170



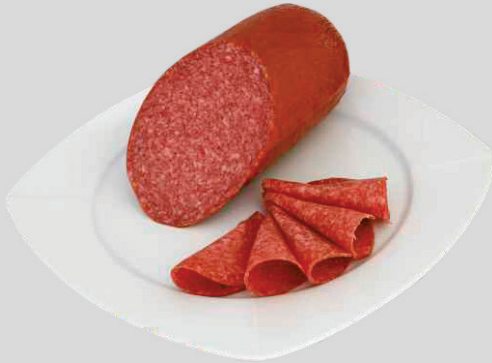
# Meininger®

Die Thüringer  
Traditionsfleischerei  
seit 1898

## Cervelatwurst

Kaliber 80

Art-Nr. 7170



Technische Daten

Zutaten: Schweinefleisch; Speisesalz; Gewürze; Dextrose; Farbstoff: Echtes Karmin; Antioxidationsmittel: Ascorbinsäure, Natriumascorbat; Gewürzextrakte; Reifekulturen; Konservierungsstoff: Natriumnitrit, Kaliumsorbat; Buchenholzrauch; Faserdarm.  
100 g Fertigerzeugnis sind hergestellt aus 128 g Schweinefleisch.  
Kann Spuren von SENF enthalten. Wursthülle nicht zum Verzehr geeignet!

Artikel- Nr.:	7170	Packungsmaterial:	Verbundfolie transparent
Produkt- Info:	-	Packungseinheit:	1 Stück
Einzelstückgewicht:	ca. 1,6 kg	Packungsgröße (L/B/H):	450 x 105 x 80 mm
Leitsatzkennziffer:	schnittfeste Rohwürste - 2.4.1.1.4	Packungsgewicht (br/ne):	ca. 1,6 kg
Körnung:	2 mm	Kartonaußenmaße Boden:	600 x 400 x 200 mm (E2)
Darmart - Kaliber:	Faserdarm - 80	Kartonaußenmaße Deckel:	ohne
Restlaufzeit:	40 Tage	Tara Verpackung/ Karton:	15,2 g/ 2,0 kg
Kühlvermerk:	ohne	Kartoninhalt:	8 Packungen
Packungsart:	vacuum	Kartongewicht (br/ne):	ca. 15 kg/ ca. 13 kg
		Pa-/ Lagenfaktor/ Lagen:	28/ 4/ 7
		Palettenhöhe:	1544 mm

Erklärung zu allergenen Zutaten	enthalten		Wenn ja, zusätzliche Angaben
	ja	nein	
Glutenhaltiges Getreide <small>(Weizen, Roggen, Gerste, Hafer, Dinkel, Kamut oder Hybridstämme davon) sowie daraus hergestellte Produkte</small>		✓	
Krebstiere und Krebstiererzeugnisse		✓	
Eier und Eierzeugnisse		✓	
Fisch und Fischerzeugnisse		✓	
Erdnüsse und Erdnusserzeugnisse		✓	
Soja und Sojaerzeugnisse		✓	
Milch und Milcherzeugnisse (einschließlich Laktose)		✓	
Schalenfrüchte <small>(Mandel, Haselnuss, Walnuss, Pecannuss, Paranuss, Pistazie, Kaschunuss, Macadamianuss oder Queenslandnuss sowie daraus hergestellte Erzeugnisse)</small>		✓	
Sellerie und Sellerieerzeugnisse		✓	
Senf und Senferzeugnisse		✓	Kann Spuren von SENF enthalten.
Sesamsamen und Sesamsamenerzeugnisse		✓	
Schwefeldioxid und Sulfite <small>in einer Konzentration von mehr als 10 mg/kg oder 10 mg/l, als So2 angegeben</small>		✓	
Lupine		✓	
Weichtiere		✓	

Wir bestätigen, dass dieses Produkt rezeptgemäß keine der unter „Nein“ angekreuzten Bestandteile enthält. Wir können jedoch nicht ausschließen, dass auf der Vorstufe seitens der Vorlieferanten oder bei der Herstellung in unserem Haus nicht vermeidbare Kreuzkontaminationen mit allergenen Bestandteilen stattfinden.

**Angaben zur Gentechnik:** Dieses Produkt enthält keine kennzeichnungspflichtigen Bestandteile gemäß EG-VO 1829/2003 und unterliegt nicht der EG-VO 1830/ 2003

100 g enthalten durchschnittlich

Brennwert 1652 kJ / 399 kcal  
Fett 35 g  
-davon gesättigte Fettsäuren 14 g  
Kohlenhydrate 1,0 g  
-davon Zucker 0 g  
Eiweiß 20 g  
Salz 4,0 g

EAN Stück



EAN Karton



Stand: 06.09.2023

geprüft und  
freigegeben  
durch:

S. Uterstädt  
Qualitätsmanagement

**Dieses Formular wurde  
elektronisch erstellt und  
ist auch ohne Unterschrift  
gültig.**